


Projektant	Vypracoval	Kontroloval	Projektant: VK PROJEKT, spol. s r.o. Teplého 2014, 530 02 Pardubice DIČ: CZ64826431 tel.: 466 335 012 e-mail: vkprojekt@centrum.cz	
Ladislav Konvalina	Ladislav Konvalina			
				
Obec: Pardubice				
Investor: Vodovody a kanalizace Pardubice a.s.				
PARDUBICE, SVÍTKOV, UL. POPKOVICKÁ - IV. ETAPA KANALIZACE IO 01 KANALIZACE			Druh dokumentace	DOS
			Datum	04/2024
			Číslo zakázky	852-24
			Počet formátů	
TABULKY ŠACHET			Měřítko:	Číslo přílohy: D.1.05

# TABULKA ŠACHET

# Šachtové dílce

Prefa Brno a. s.

Poř.	Označení šachty	Kóta terénu	Umístění	Kóta poklopu	Kóta dna vývodu	Kóta dna	Výška šachty	Vyrovnávací prstenec pro poklop šachty		Šachtový kónus zákrytová deska		Šachtová skruž		Stupadla	Šachtové dno uložení dna	
		[m n.m.]		[m n.m.]	[m n.m.]	[m n.m.]	[m]		ks		ks		ks		elastomerové těsnění	ks
1	Š1	220.83	vozovka h = 0.0 m	220.76	217.60	217.60	3.16	TBW-Q.1 63/10 TBW-Q.1 63/8	2 1	TZK-Q.1 120-63/17	1	TBS-Q.1 120/50 TBS-Q.1 120/100	1 1	ocel. s PE	TBZ-Q.1 120/1055 KOM podkladový beton těsnění pro DN 1200	1  3
2	S2	221.64	vozovka h = 0.0 m	221.64	217.72	217.72	3.92	TBW-Q.1 63/4	1	TZK-Q.1 120-63/17	1	TBS-Q.1 120/50 TBS-Q.1 120/100	1 2	ocel. s PE	TBZ-Q.1 120/1055 KOM podkladový beton těsnění pro DN 1200	1  4
3	S3	222.05	vozovka h = 0.0 m	222.05	218.01	218.01	4.04	TBW-Q.1 63/10 TBW-Q.1 63/6	1 1	TZK-Q.1 120-63/17	1	TBS-Q.1 120/50 TBS-Q.1 120/100	1 2	ocel. s PE	TBZ-Q.1 120/1055 KOM podkladový beton těsnění pro DN 1200	1  4
	Celkem							TBW-Q.1 63/10 TBW-Q.1 63/8 TBW-Q.1 63/6 TBW-Q.1 63/4	3 1 1 1	TZK-Q.1 120-63/17	3	TBS-Q.1 120/50 TBS-Q.1 120/100	3 5		TBZ-Q.1 120/1055 KOM těsnění pro DN 1200	3  11



**PREFA BRNO**

...jsme tam, kde vy stavíte

# TABULKA ŠACHTOVÝCH DEN

Prefa Brno a. s.

Poř.	Označení šachty	Schémat. značka	Označení dna	Vývod		Hlavní přívod		1.vedlejší přívod		2.vedlejší přívod		3.vedlejší přívod		4.vedlejší přívod	
1	Š1	↓ ○	TBZ-Q.1 120/1055 KOM	DN (mm)	725/597 C tř.160	DN (mm)	725/597 C tř.160	DN (mm)		DN (mm)		DN (mm)		DN (mm)	
			žlab: beton	Materiál	Keramo-Steinzug	Materiál	Keramo-Steinzug	Materiál		Materiál		Materiál		Materiál	
			nástupnice: beton	dh[mm]	0	Úhel β	180	Úhel β		Úhel β		Úhel β		Úhel β	
			kyneta: 1/2 DN	sklon [‰]	0.0	dh[mm]	0	dh[mm]		dh[mm]		dh[mm]		dh[mm]	
			stupadla: ocel. s PE			sklon [‰]	0.0	sklon [‰]		sklon [‰]		sklon [‰]		sklon [‰]	
2	S2	↓ ○	TBZ-Q.1 120/1055 KOM	DN (mm)	725/597 C tř.160	DN (mm)	725/597 C tř.160	DN (mm)		DN (mm)		DN (mm)		DN (mm)	
			žlab: beton	Materiál	Keramo-Steinzug	Materiál	Keramo-Steinzug	Materiál		Materiál		Materiál		Materiál	
			nástupnice: beton	dh[mm]	0	Úhel β	180	Úhel β		Úhel β		Úhel β		Úhel β	
			kyneta: 1/2 DN	sklon [‰]	0.0	dh[mm]	0	dh[mm]		dh[mm]		dh[mm]		dh[mm]	
			stupadla: ocel. s PE			sklon [‰]	0.0	sklon [‰]		sklon [‰]		sklon [‰]		sklon [‰]	
3	S3	↓ ○	TBZ-Q.1 120/1055 KOM	DN (mm)	725/597 C tř.160	DN (mm)	725/597 C tř.160	DN (mm)		DN (mm)		DN (mm)		DN (mm)	
			žlab: beton	Materiál	Keramo-Steinzug	Materiál	Keramo-Steinzug	Materiál		Materiál		Materiál		Materiál	
			nástupnice: beton	dh[mm]	0	Úhel β	180	Úhel β		Úhel β		Úhel β		Úhel β	
			kyneta: 1/2 DN	sklon [‰]	0.0	dh[mm]	0	dh[mm]		dh[mm]		dh[mm]		dh[mm]	
			stupadla: ocel. s PE			sklon [‰]	0.0	sklon [‰]		sklon [‰]		sklon [‰]		sklon [‰]	



**PREFA BRNO**

...jsme tam, kde vy stavíte

Pref. kanalizační šachty



Název stavby-objektu

SVÍTKOV-POPKOVICKÁ-IV. ETAPA

Projektant

VK PROJEKT, spol. s r.o.

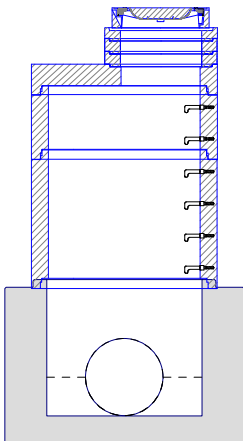
STRANA

2/4

**Šachta č.1 Š1**

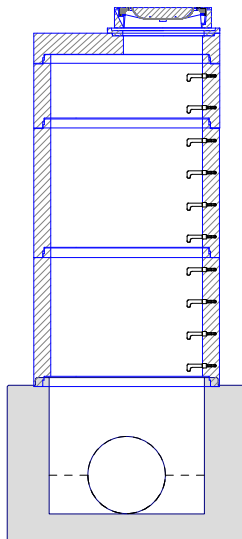
**Prefa Brno a. s.**

dno TBZ-Q.1 120/1055 KOM	1
skruž TBS-Q.1 120/100	1
skruž TBS-Q.1 120/50	1
deska TZK-Q.1 120-63/17	1
vyr.prst. TBW-Q.1 63/10	2
vyr.prst. TBW-Q.1 63/8	1
poklop Europa9 D400 KDB92B	1
těsnění pro DN 1200	3
kóta dna	217.60 m
kóta terénu	220.83 m
rozdíl kót	3.23 m
převýšení nad terénem	0.00 m
výška šachty	3.16 m
stavební výška	3.36 m



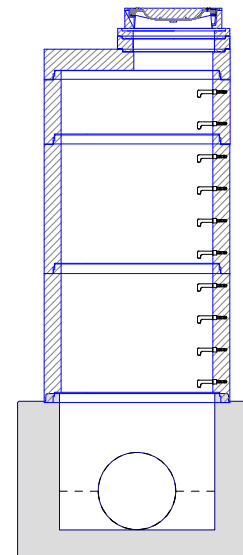
**Šachta č.2 Š2**

dno TBZ-Q.1 120/1055 KOM	1
skruž TBS-Q.1 120/100	2
skruž TBS-Q.1 120/50	1
deska TZK-Q.1 120-63/17	1
vyr.prst. TBW-Q.1 63/4	1
poklop Europa9 D400 KDB92B	1
těsnění pro DN 1200	4
kóta dna	217.72 m
kóta terénu	221.64 m
rozdíl kót	3.92 m
převýšení nad terénem	0.00 m
výška šachty	3.92 m
stavební výška	4.12 m



Šachta č.3 Š3
---------------

dno TBZ-Q.1 120/1055 KOM	1
skruž TBS-Q.1 120/100	2
skruž TBS-Q.1 120/50	1
deska TZK-Q.1 120-63/17	1
vyr.prst. TBW-Q.1 63/10	1
vyr.prst. TBW-Q.1 63/6	1
poklop Europa9 D400 KDB92B	1
těsnění pro DN 1200	4
kóta dna	218.01 m
kóta terénu	222.05 m
rozdíl kót	4.04 m
převýšení nad terénem	0.00 m
výška šachty	4.04 m
stavební výška	4.24 m



# PREFA BRNO

...jsme tam, kde vy stavíte

**SWECO**   
Sustainable engineering and design  
(C) 1996-2021

SVÍTKOV-POPKOVICKÁ-IV. ETAPA

VK PROJEKT, spol. s r.o.

3/4

## TABULKA ŠACHTOVÝCH POKLOPŮ

**Prefa Brno a. s.**

Poř.	Označení šachty	Třída zatížení	Označení poklopu	Popis poklopu	Úprava kolem poklopu	Výška poklopu [mm]	Počet
1	Š1	D	Europa9 D400 KDB92B	víko GU D400 s odvětráním PUR, rám Begu	skladba komunikace	160	1
2	Š2	D	Europa9 D400 KDB92B	víko GU D400 s odvětráním PUR, rám Begu	skladba komunikace	160	1
3	Š3	D	Europa9 D400 KDB92B	víko GU D400 s odvětráním PUR, rám Begu	skladba komunikace	160	1
	Celkem	D	Europa9 D400 KDB92B	víko GU D400 s odvětráním PUR, rám Begu		160	3



**PREFA BRNO**

...jsme tam, kde vy stavíte

Pref. kanalizační šachty

**SWECO**   
Sustainable engineering and design  
(C) 1996-2021

Název stavby-objektu

SVÍTKOV-POPKOVICKÁ-IV. ETAPA

Projektant

VK PROJEKT, spol. s r.o.

STRANA

4/4